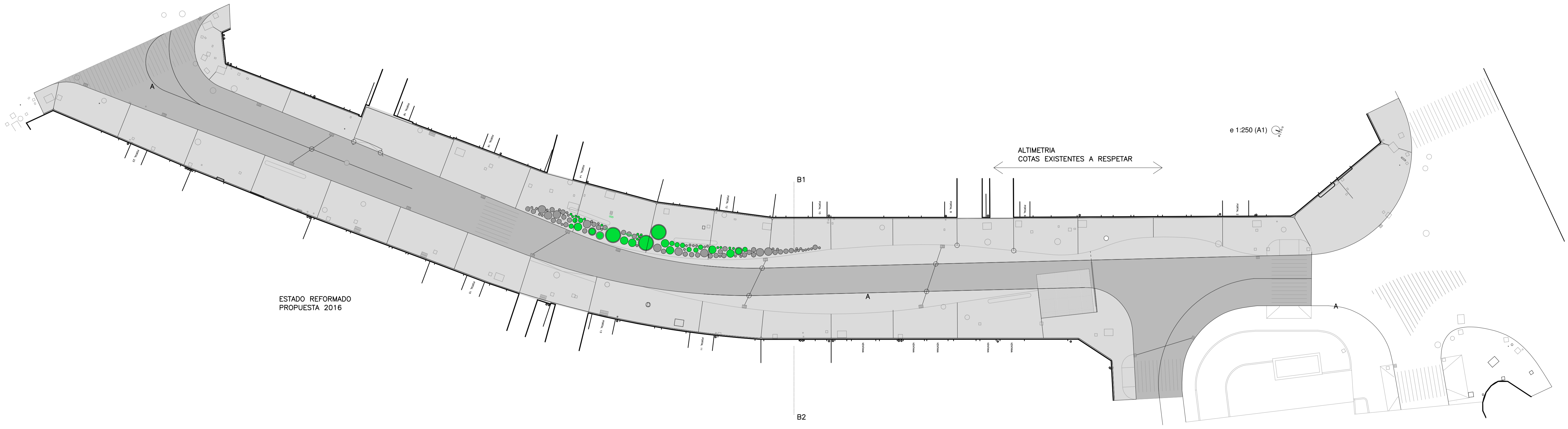


ESTADO REFORMADO  
PROPUESTA 2014

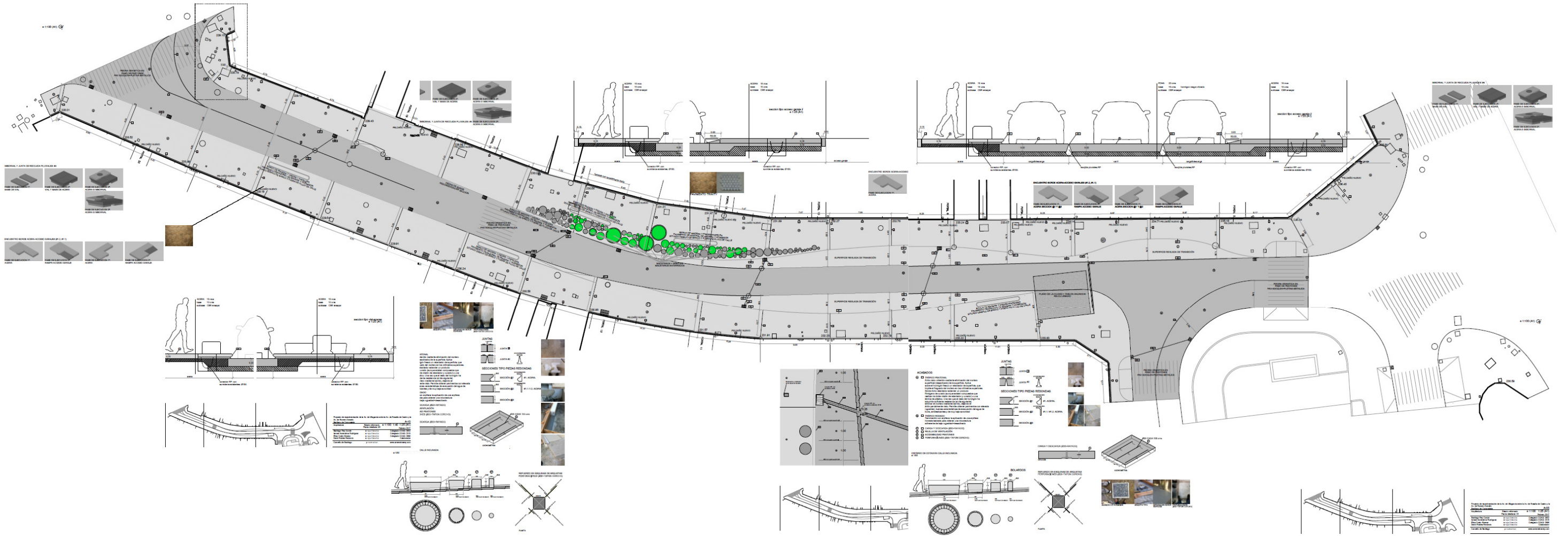
ESTADO REFORMADO. PROPUESTA 2014



ESTADO REFORMADO  
PROPUESTA 2016

ESTADO REFORMADO. PROPUESTA 2016





ITEM	DESCRIPCION	CANTIDAD	UNIDAD
1	...	...	...
2	...	...	...
3	...	...	...
4	...	...	...
5	...	...	...
6	...	...	...
7	...	...	...
8	...	...	...
9	...	...	...
10	...	...	...

ITEM	DESCRIPCION	CANTIDAD	UNIDAD
11	...	...	...
12	...	...	...
13	...	...	...
14	...	...	...
15	...	...	...
16	...	...	...
17	...	...	...
18	...	...	...
19	...	...	...
20	...	...	...

ITEM	DESCRIPCION	CANTIDAD	UNIDAD
21	...	...	...
22	...	...	...
23	...	...	...
24	...	...	...
25	...	...	...
26	...	...	...
27	...	...	...
28	...	...	...
29	...	...	...
30	...	...	...

## REPAVIMENTACIÓN DA AVENIDA DE VILAGARCÍA ENTRE AS AVENIDAS DE ROSALÍA DE CASTRO E ROMERO DONALLO (PLAN DTC 93 / 2014 – 2ª FASE)

ORZAMENTO ADXUDICACIÓN

341.702,89 €

PRAZO EXECUCIÓN

8 MESES

- EN CADA TRAMO, OS TRABALLOS INICIARANSE NA PARTE CENTRAL DE CALZADA, CONTINUANDO DESPOIS POR BEIRARRÚAS.
- EN TODO MOMENTO QUEDARÁ HABILITADO O ACCESO PEONIL A PORTAIS E COMERCIOS, BEN POLAS BEIRARRÚAS PREEXISTENTES, MEDIANTE PASARELAS EN FASE DE DEMOLICIÓNS E INSTALACIÓNS OU POLAS BEIRARRÚAS NOVAS EN FASE DE PAVEMENTOS E ACABADOS.
- HABILITARASE O ACCESO DE VEHÍCULOS A GARAXES BEN DENDE ROSALÍA DE CASTRO OU BEN DENDE ROMERO DONALLO SEGUNDO AS FASES DE OBRA EN EXECUCIÓN. OS CORTES NO ACCESO NECESARIOS TEMPORALMENTE PARA A EXECUCIÓN DE OBRA SERÁN COMUNICADOS CON ANTELACIÓNS.
- PARA CALQUERA DÚBIDA OU ACLARACIÓNS PODEN POÑERSE EN CONTACTO NOS SEGUINTES NÚMEROS DE TELÉFONO OU CORREOS ELECTRÓNICOS:

RESPONSABLE DA EMPRESA A PÉ DE OBRA

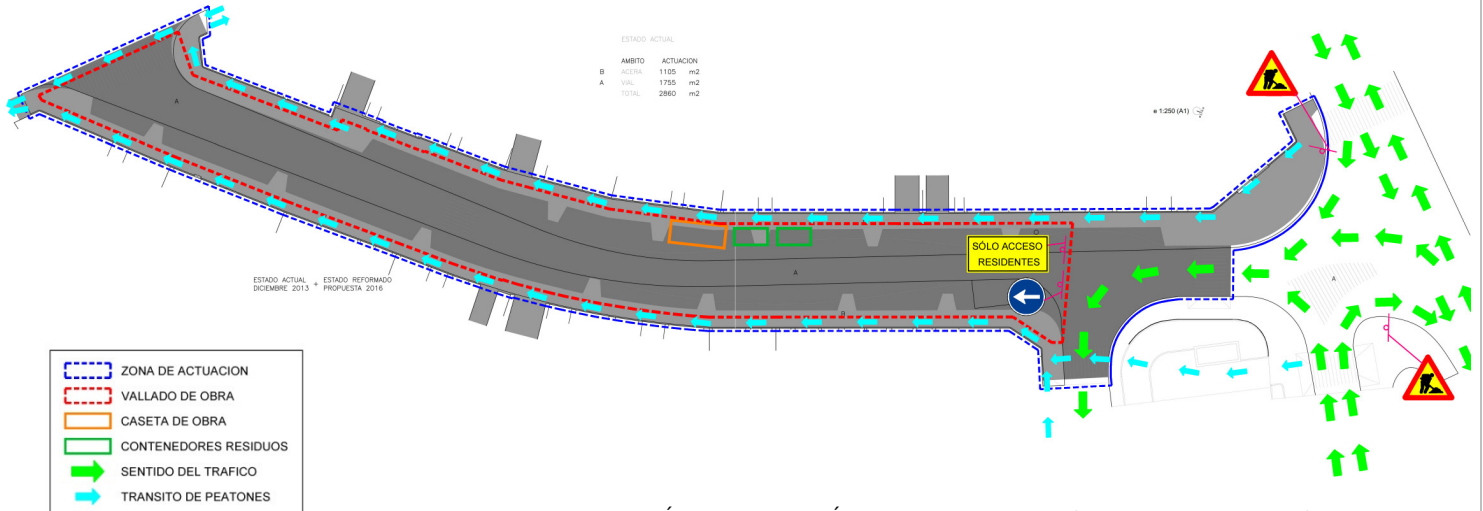
666234444 – tecnico@syrang.net

SUPERVISOR MUNICIPAL

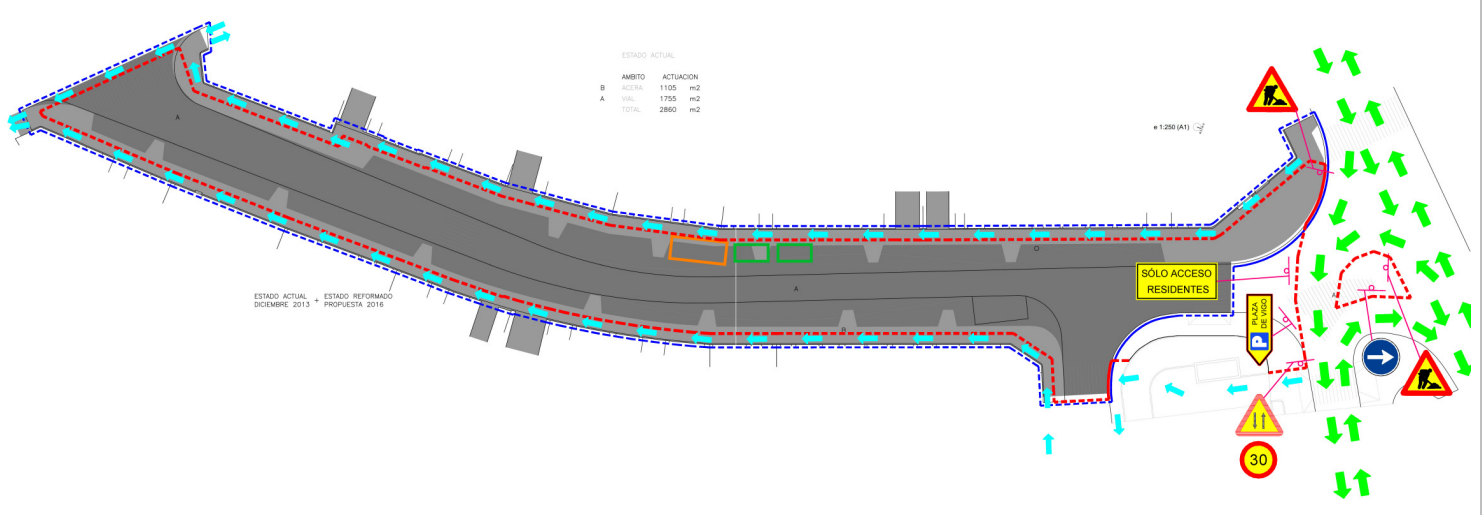
(SERVIZO DE PROXECTOS E OBRAS DO CONCELLO)

981542422 – proxectoseobras@santiagodecompostela.gal

PLANTA DE IMPLANTACIÓN E SINIALIZACIÓN DE OBRA EN FASE 1 (ABRIL-SETEMBRO)



PLANTA DE IMPLANTACIÓN E SINIALIZACIÓN DE OBRA EN FASE 2 (OUTUBRO-DECEMBRO)



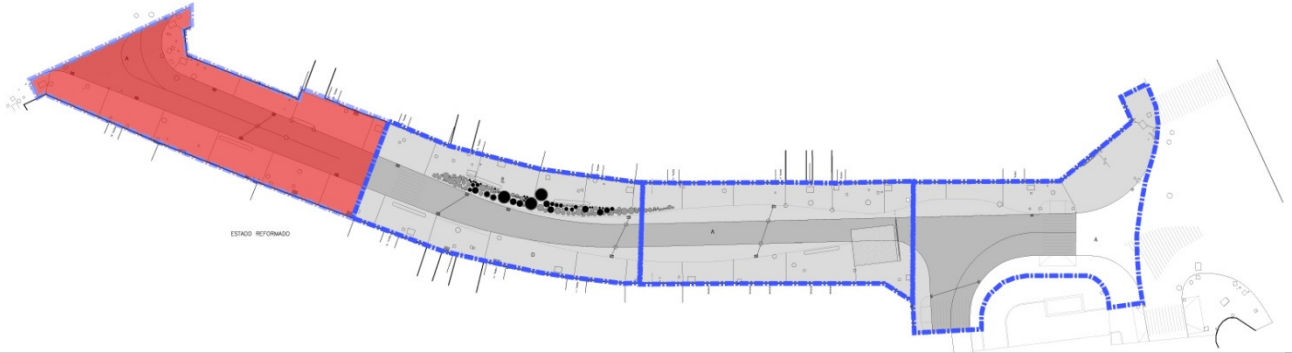
TRAMO 1  
ROM DONALLO-PORTAL 16

TRAMO 2  
PORTAL 16-PORTAL 10

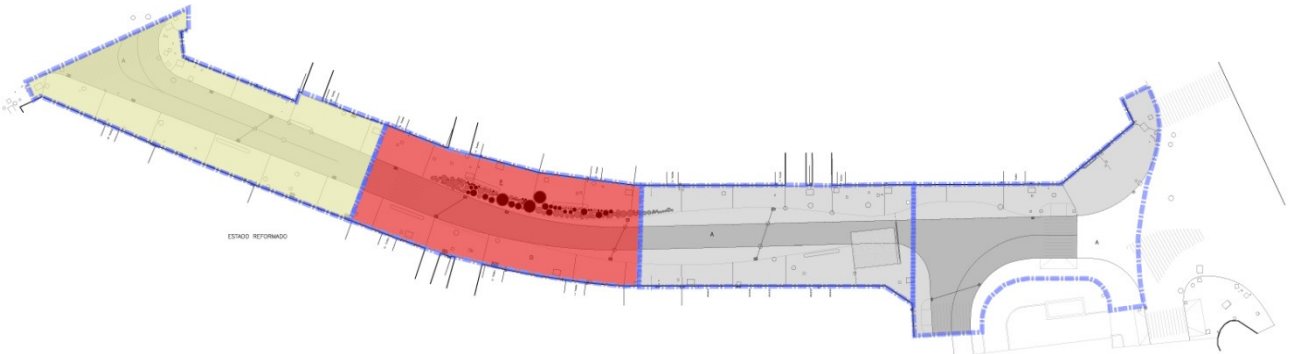
TRAMO 3  
PORTAL 10-PZA VIGO

TRAMO 4  
PZA VIGO-ROS CASTRO

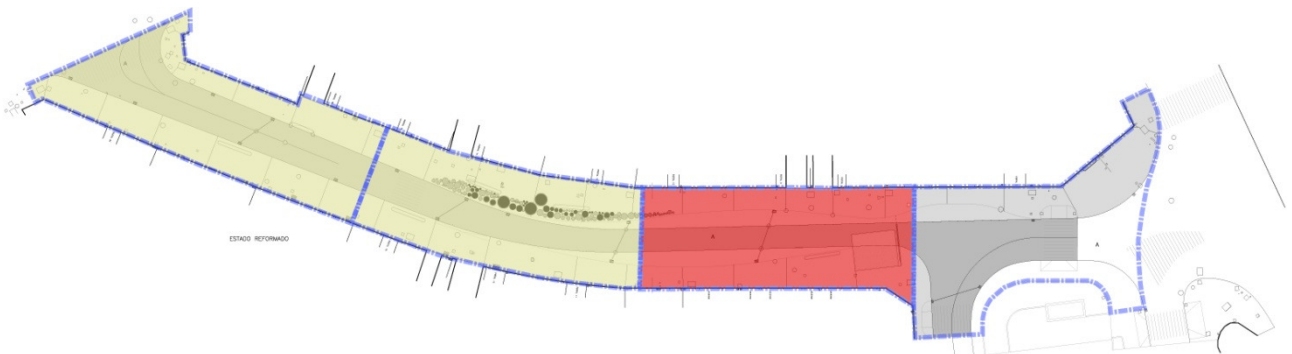
ABRIL - MAIO



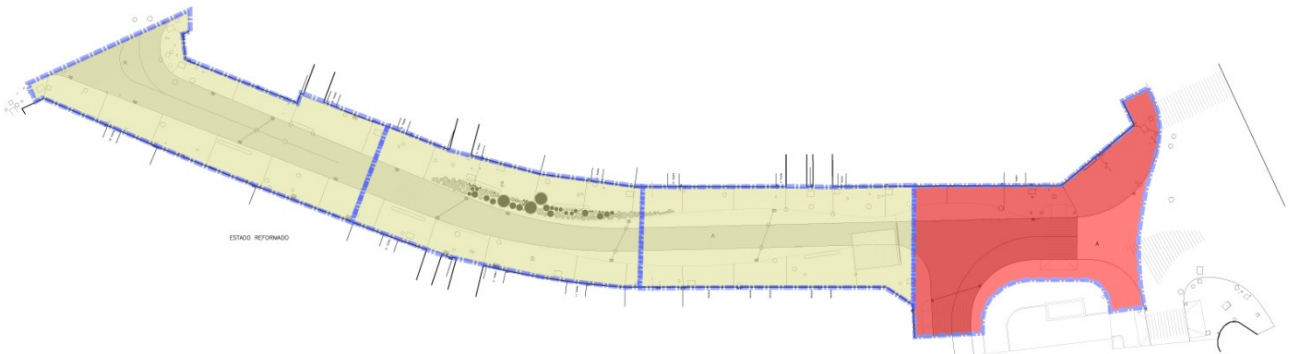
XUÑO-XULLO



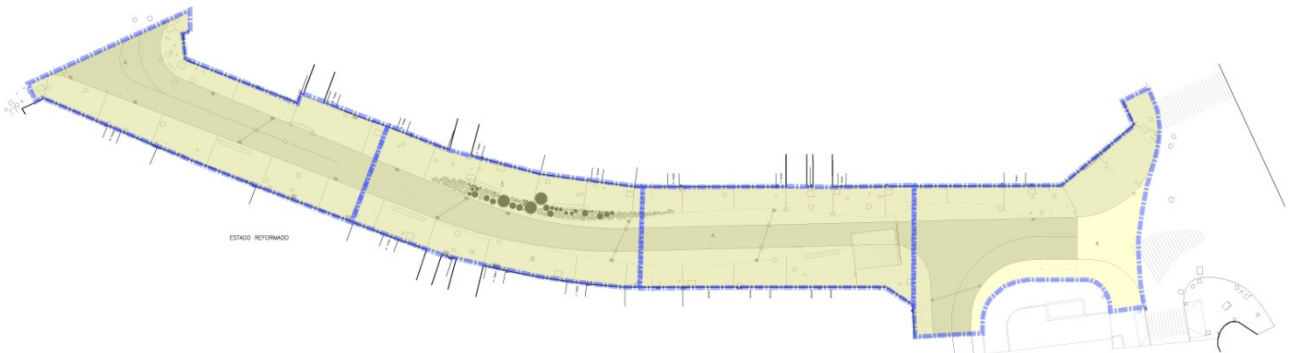
AGOSTO-SETEMBRO



OUTUBRO-NOVEMBRO



DECEMBRO



DEMOLICIÓN E INSTALACIÓN



PAVEMENTOS E ACABADOS